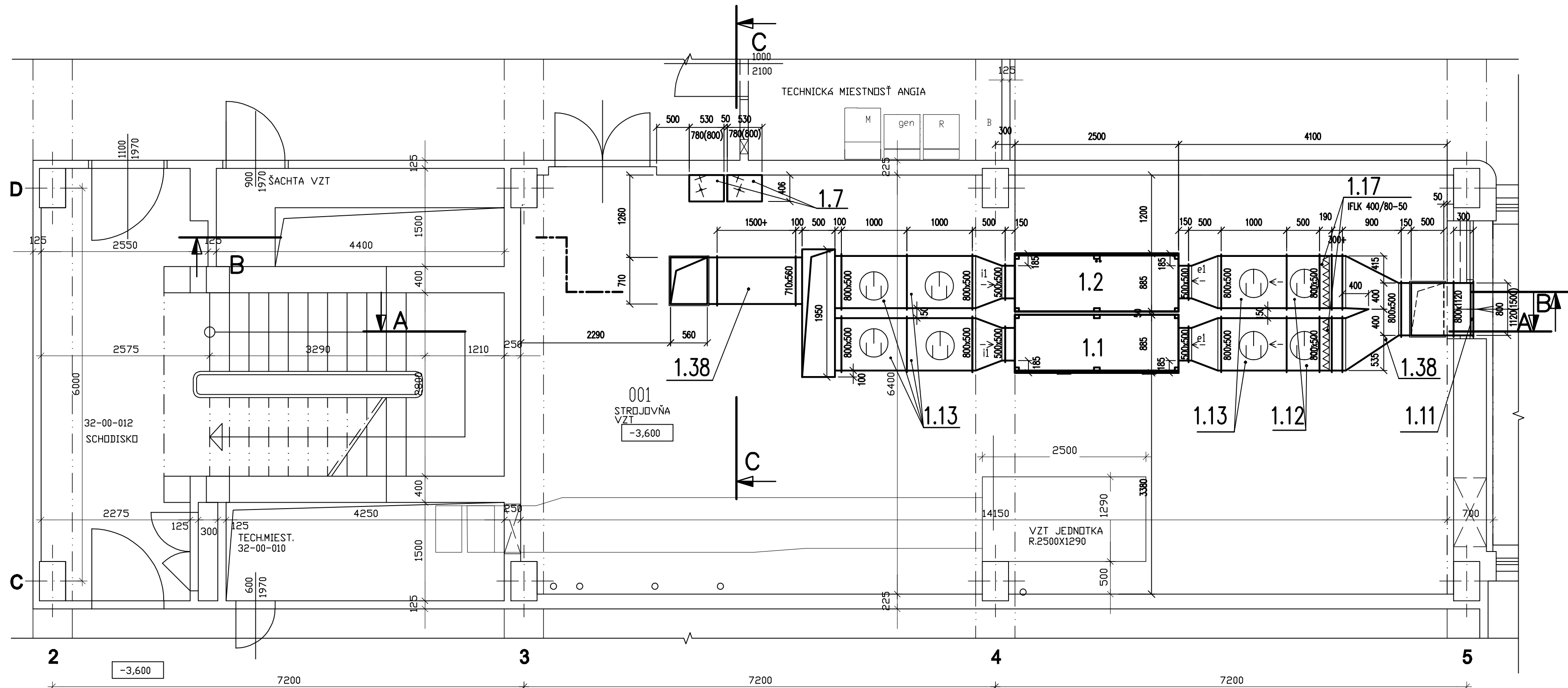


Dolný pôdorys strojovne



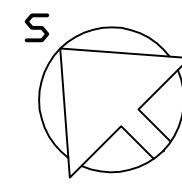
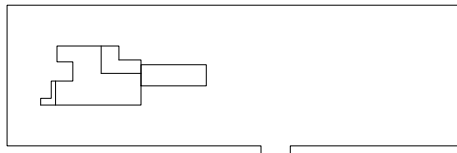
LEGENDA MIESTNOSTÍ

M.C.	NÁZOV MIESTNOSTI	PLOCHA
001	STROJOVŇA VZT	73,84
002	STROJOVŇA VZT	2,51
003	STROJOVŇA VZT	7,15
004	STROJOVŇA VZT	5,72

Poznámky:

- ... + ... - Volný spoj pre štvorhranné potrubie (VP).
- ... + ... - Dĺžka úseku špičky potrubia.
- Potrubie odvíjať do stien a do stropu po cca 3-4m.
- Potrubie o hrúbke vložky vodno prepojiť, potrubie napájajúce sa cez limbove valce potrubia.
- Kontrola, závesy a podpory vyhotoviť pri montáži z dodaného protihlukového materiálu.
- Odstránenie neakustického prevodu v spodnej časti.
- Izolovať proti osvetleniu izolačnou hr.25 mm pre potrubie nasávajúce čerstvého a výfuku odpadného vzduchu od izolačnej po akustické stenu.
- Izolovať tepelnou izoláciou (hlád aj ako protihlukový) privádzajúce a odvádzajúce potrubie od limitov hluku (všetne) po prechod steny strojovne.
- SH - spádová hrana potrubia
- e1 - vstávaný vzduch
- e2 - privádzaný vzduch
- II - odvádzaný vzduch
- I2 - odpadný vzduch

SITUAČNÁ SCHÉMA



Projektant:	Ing. Iveta Hlívková	Jozef NANAŠI
Kresil:	Ing. Iveta Hlívková	Projekt vzduchotechnického zariadenia
Zdroj pr.: Ing. Jozef Nanaši	Kuklačova 23, Košice	
Investor:	FAKULTNÁ NEMOCNICA TREŇČÍN, LEGIONÁRSKA 28, TREŇČÍN	Podet. A4: 18
Stavba:	STAVEBNÉ OPRAVY - KOMPLETNÁ REKONŠTRUKCIA LÁŽŇOVEJ ČASTI OAM FN TREŇČÍN	Datum: 09/2021
SO:	STAVEBNÉ OPRAVY OAM	Stupeň: 1P
ČASŤ:	VZDUCHOTECHNIKA	Číslo záznamu: 742N-0
Obsah:	Pôdorys 1.PP	Mierka: 1:50
		Číslo výk.: VZ-1